

Москва, 115201 Каширский проезд, д.23
тел. + 7 (495) 132-54-85
<http://www.megatec.ru>

УТВЕРЖДАЮ

Генеральный директор

А.С. Галиновский

20.05.2022 г.



Система поиска и бронирования туров «Канарейка»

Инструкция по установке экземпляра программного обеспечения

Версия 1.0

История изменений

Дата	Версия	Автор	Описание
20.05.2022	1.0	Ефремова О. А.	Создание документа

Согласовано

Дата	Версия	С кем / Должность	Описание
20.05.2022	1.0	Галиновский А.С.	

Оглавление

1. ВВЕДЕНИЕ	4
1.1 ОБЗОР	4
1.2 ТЕРМИНОЛОГИЯ	4
1.3 ССЫЛКИ.....	4
1.4 Цели и НАЗНАЧЕНИЕ СИСТЕМЫ.....	4
1.5 СИСТЕМНЫЕ ТРЕБОВАНИЯ.....	5
1.6 ТРЕБОВАНИЯ К ПРОГРАММНОМУ ОБЕСПЕЧЕНИЮ (ПО)	6
2. УСТАНОВКА	6
2.1 ПОДГОТОВКА К УСТАНОВКЕ.....	6
2.1.1 УСТАНОВКА IIS для WINDOWS 7 и WINDOWS 8.....	6
2.1.2 УСТАНОВКА IIS для WINDOWS 10.....	8
2.2 УСТАНОВКА СИСТЕМЫ ПОИСКА И БРОНИРОВАНИЯ ТУРОВ «КАНАРЕЙКА».....	8
2.2.1 КОПИРОВАНИЕ ФАЙЛОВ.....	8
2.2.2 НАСТРОЙКА КОНФИГУРАЦИОННОГО ФАЙЛА.....	9
2.3 СОЗДАНИЕ ВИРТУАЛЬНОГО КАТАЛОГА ПРОГРАММЫ.....	9
2.4 ЗАПУСК ПРОГРАММЫ.....	11

1. Введение

1.1. Обзор

Данный документ описывает процесс установки системы поиска и бронирования туров «Канарейка» и включает в себя установку всех компонентов, необходимых для работы системы.

Цель документа – дать руководство администраторам системы по установке Системы поиска и бронирования туров «Канарейка».

1.2. Терминология

Термин	Описание
Система поиска	Система поиска и бронирования туров «Канарейка»
ОС	Операционная система
ПО	Программное обеспечение
ИИС	Internet Information Services

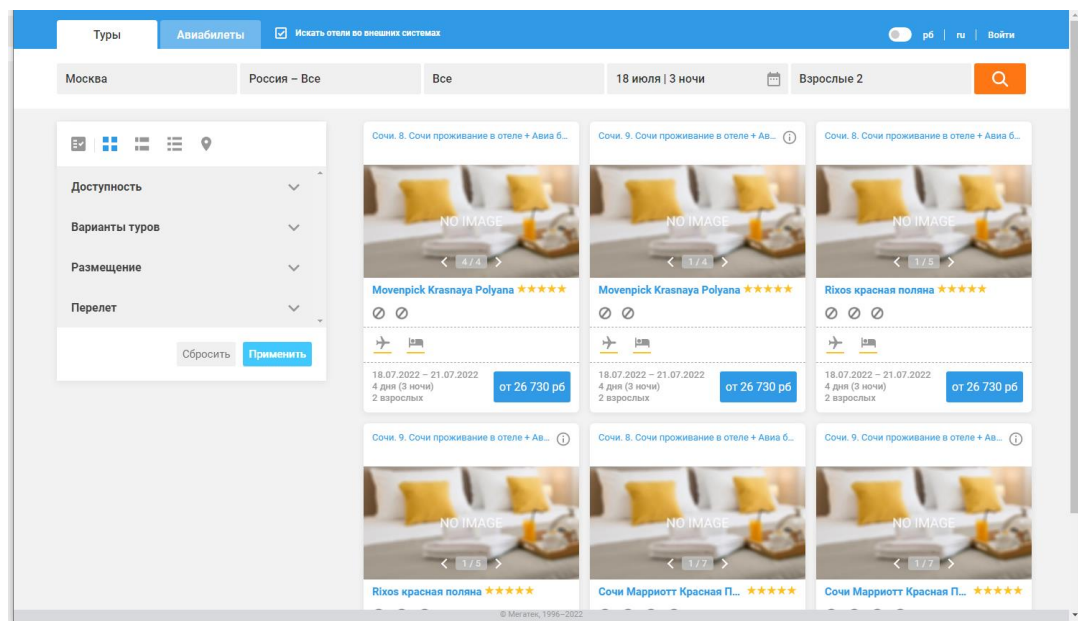
1.3. Ссылки

- Страница «о продукте» на сайте правообладателя <https://www.megatec.ru/canary>
- Архив с дистрибутивом Системы поиска и бронирования «Канарейка» <http://distrib.megatec.ru/Canary.zip>
- Контактные данные технического специалиста Михаила Бирюкова biryukov@megatec.ru (обращаться по вопросам установки ПО)

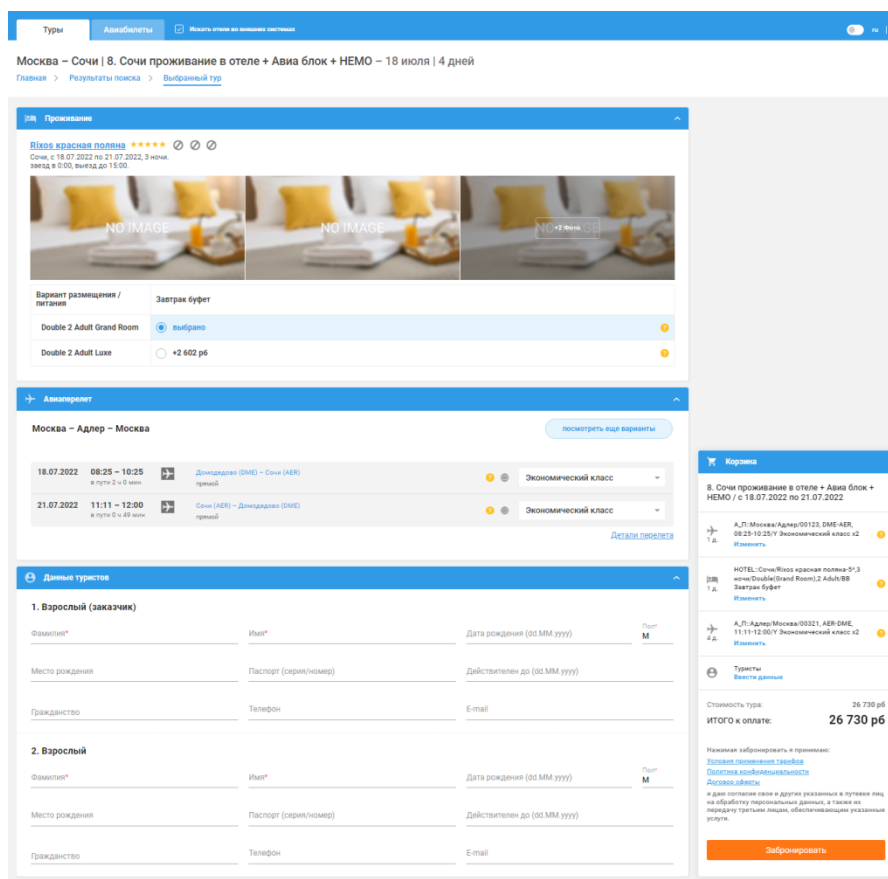
1.4. Цели и назначение Системы

Система поиска и бронирования туров «Канарейка» (далее Система) представляет собой программный продукт, предназначенный для работы операторов туристических услуг. Система позволяет в удобном для пользователя формате найти и выбрать тур, ознакомиться с его описанием и фотоматериалами, уточнить детали бронирования и добавить предлагаемые дополнительные услуги в корзину, забронировать выбранный тур.

Результаты поиска отображаются в виде карточек туров:



Внешний вид Корзины:



1.5. Системные требования:

- Видеокарта — объём памяти от 1024 Мб
- ОС — Windows 7 / 8 / 10, Microsoft Windows Server (2008 и выше)

- Процессор CPU — 2.5GHz
- Оперативная память RAM ОЗУ — 4 Гб
- Скорость Интернет-соединения — 1 Мегабит в секунду
- 5 Гб свободного места на жёстком диске (HDD)

1.6. Требования к программному обеспечению (ПО):

- Браузер - актуальная версия Яндекс
- IIS 7.0 или выше

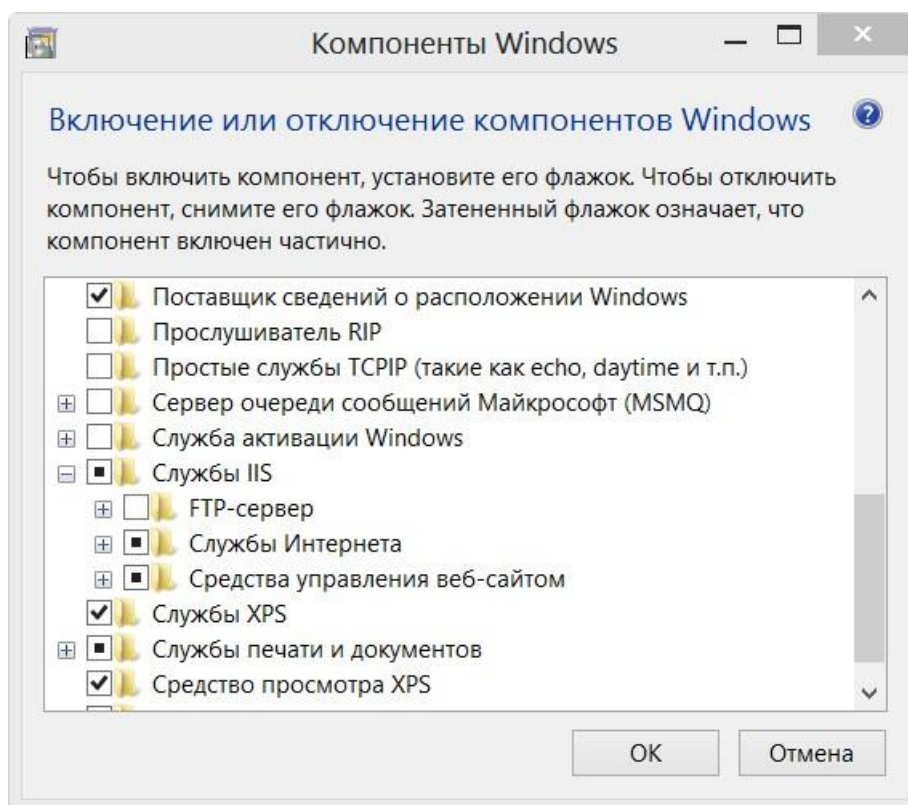
2. УСТАНОВКА

2.1. ПОДГОТОВКА К УСТАНОВКЕ

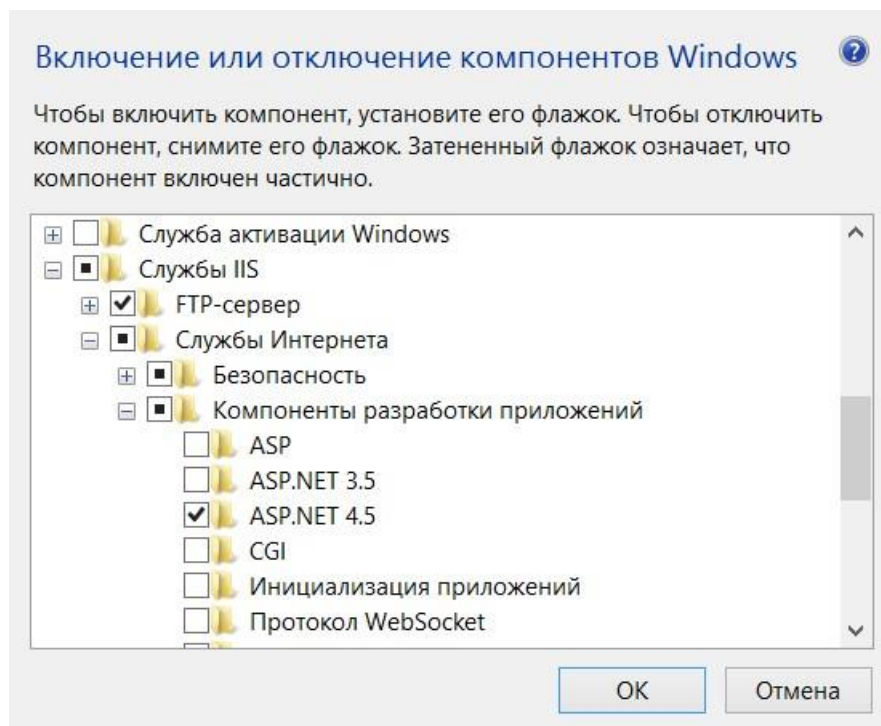
Для запуска и функционирования системы поиска и бронирования туров «Канарейка» на компьютере необходимо наличие служб веб-сервера IIS (Internet Information Services), которые входят в стандартный пакет Windows, но по умолчанию отключены, и требуют активизации и конфигурирования.

2.1.1 УСТАНОВКА IIS ДЛЯ WINDOWS 7 И WINDOWS 8

- Открыть панель управления.
- Выбрать "Программы".
- Нажать кнопку "Включение или отключение компонентов Windows".
Подождать, пока Windows исследует систему.
- Найти элемент Internet Information Services (Службы IIS) и проставить галочку в чекбокс, чтобы включить IIS. Примечание: Windows позволяет включить множество компонентов IIS: поддержка FTP-сервера, дополнительные инструменты управления, службы обратной совместимости с IIS 6 и т.д.



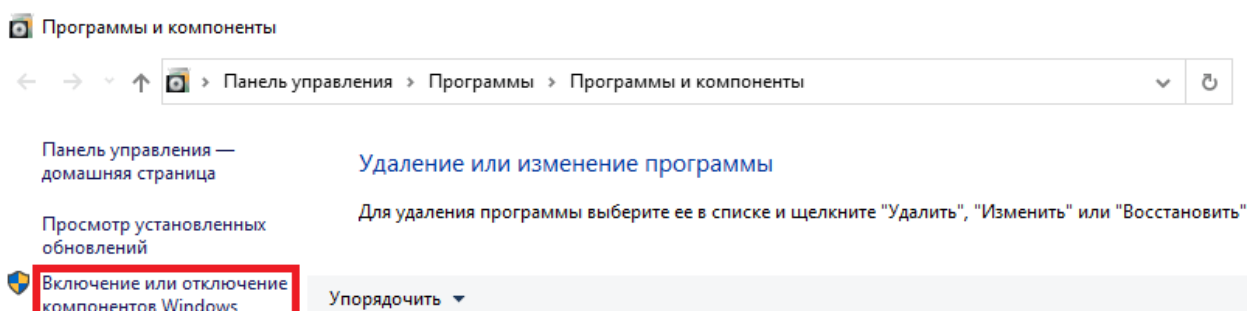
- Раскрыть узел «Службы Интернета» - Раскрыть узел «Компоненты разработки приложений» - Выбрать поддержку ASP.NET (проставить галочку в чекбоксе).



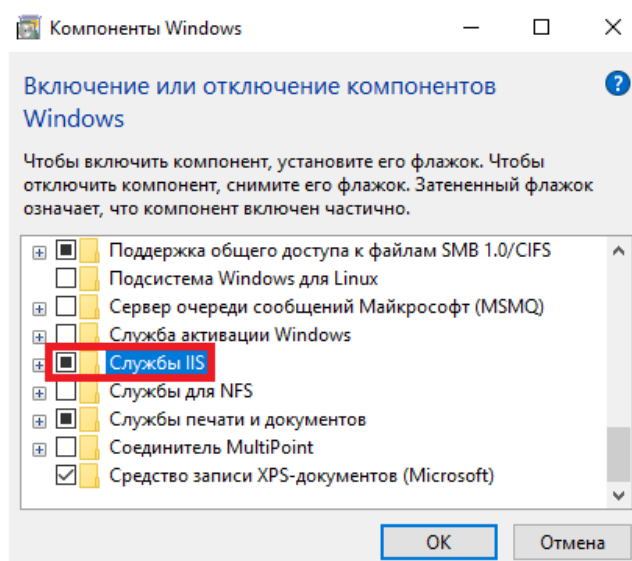
- Нажать кнопку «OK» для завершения установки.

2.1.2 УСТАНОВКА IIS ДЛЯ WINDOWS 10

- Открыть меню пуск и выбрать параметры (значок шестеренки).
- Выбрать "Приложения".
- Выбрать "Программы и компоненты".
- Выбрать "Включение или отключение компонентов Windows".



- Найти пункт "Службы IIS", поставить в чекбокс галочку, и нажать «ОК», после чего служба будет включена.



2.2 УСТАНОВКА СИСТЕМЫ ПОИСКА И БРОНИРОВАНИЯ ТУРОВ «КАНАРЕЙКА»

2.2.1 КОПИРОВАНИЕ ФАЙЛОВ

Перейти по ссылке <http://distrib.megatec.ru/Canary.zip> для скачивания архива с дистрибутивом Системы поиска и бронирования туров «Канарейка». Распаковать дистрибутив в любое место на жестком диске пользователя.

2.2.2 НАСТРОЙКА КОНФИГУРАЦИОННОГО ФАЙЛА

Системе поиска и бронирования туров «Канарейка» необходимо быть подключенной по АРІ к службе поиска, которая в свою очередь подключена к базе данных.

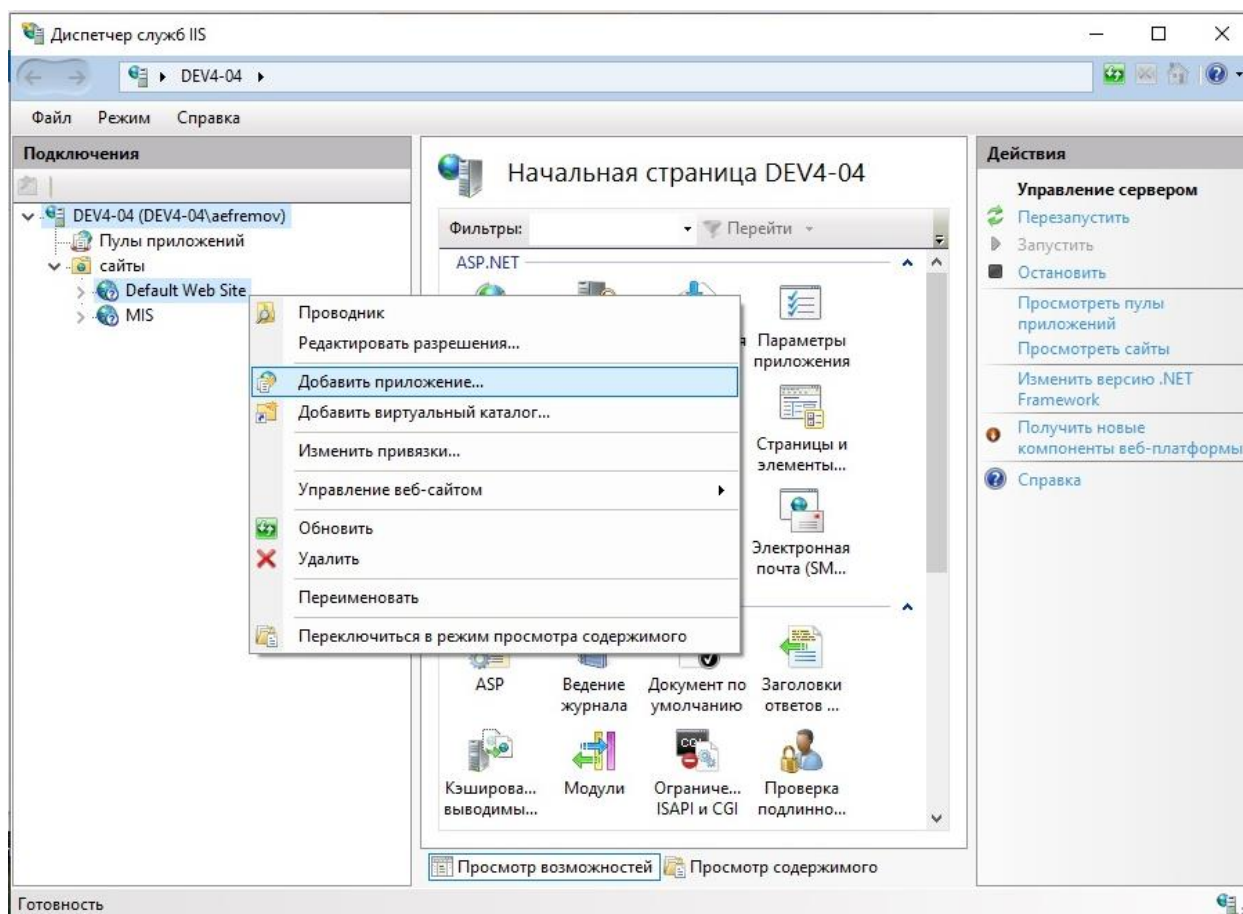
Для демонстрации работы системы поиска и бронирования туров «Канарейка» в демо режиме без установки службы поиска и базы данных необходимо настроить Систему поиска и бронирования туров «Канарейка» на службу поиска Компании Мегатек.

Для этого нужно перейти в папку, куда скачана Система поиска и бронирования туров «Канарейка». В корневом каталоге папки «Canary» открыть текстовым редактором конфигурационный файл web.config, найти параметр `<add key="SearchApiServiceUrl" value=" " />` и прописать в нем службу поиска Компании Мегатек, чтобы строка приняла вид `<add key="SearchApiServiceUrl" value="https://booking.megaturi.ru:9030/TourSearchOwin" />`

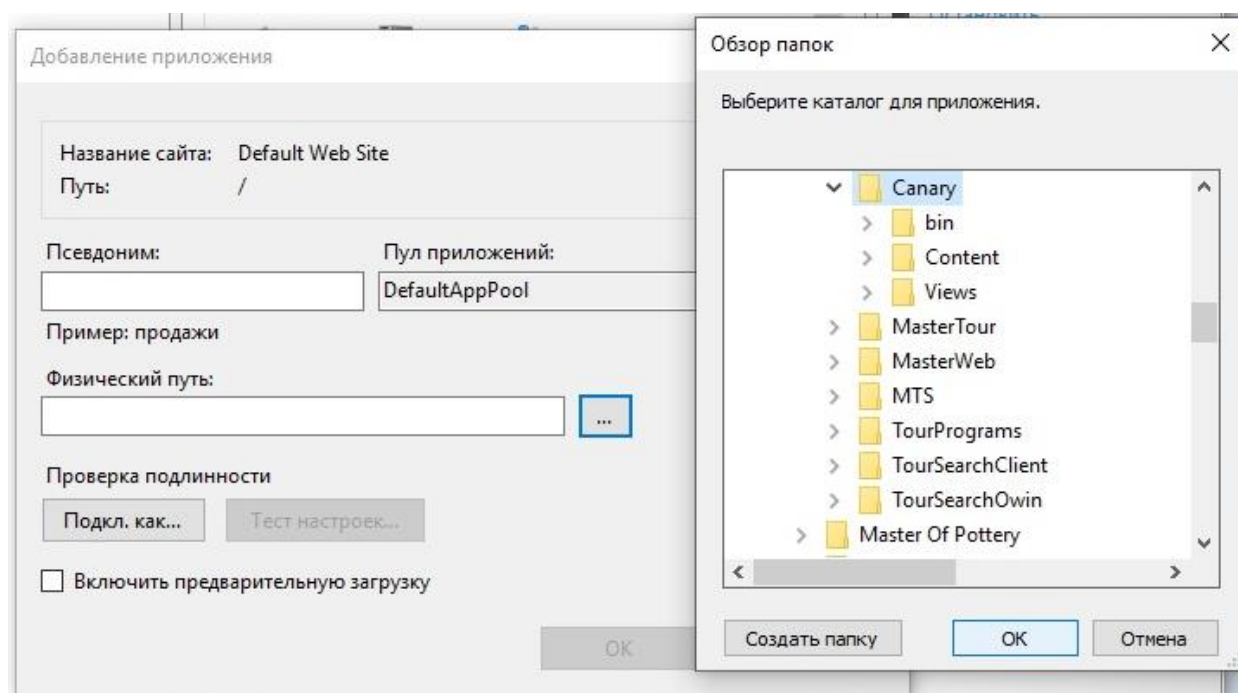
Для удобства ознакомления в конфигурационном файле уже заполнены необходимые параметры.

2.3 СОЗДАНИЕ ВИРТУАЛЬНОГО КАТАЛОГА ПРОГРАММЫ

- Перейти в Пуск – Панель управления – Администрирование - Средства администрирования (для Windows 7). Пуск - Средства администрирования (для Windows 10).
- Открыть пункт "Диспетчер служб IIS". Также туда можно попасть, нажав комбинацию клавиш Win + R , набрав inetMgr и нажав клавишу Enter.
- Перейти в раздел «Сайты». На пиктограмму Default Web Site нажать правой кнопкой мыши и в контекстном меню выбрать пункт «Добавить приложение».



В открывшемся окне нажать значок трех точек (рядом с надписью «физический путь») и указать путь к папке «Canary», нажать ОК.



В поле «псевдоним» прописать имя сайта (на рисунке сайту присвоено имя Canary) , нажать ОК.

Добавление приложения

Название сайта: Default Web Site
Путь: /

Псевдоним: Canary
Путь приложений: DefaultAppPool Выбрать...

Пример: продажи

Физический путь: E:\ Canary ...

Проверка подлинности
Подкл. как... Тест настроек...

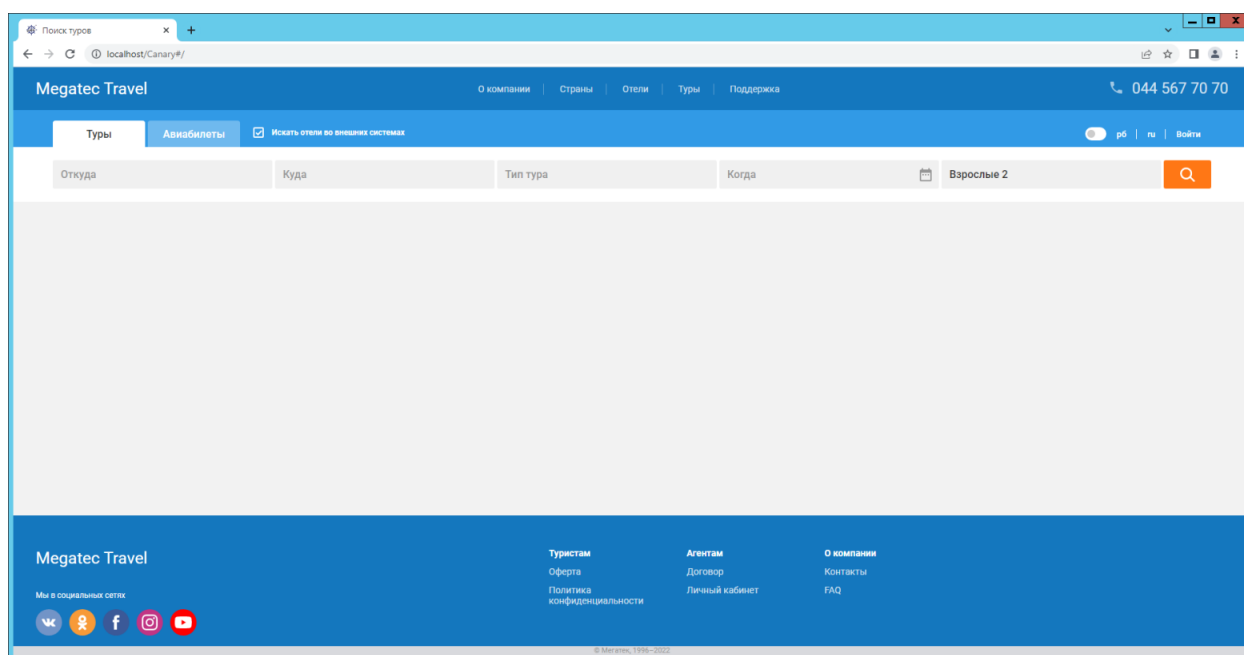
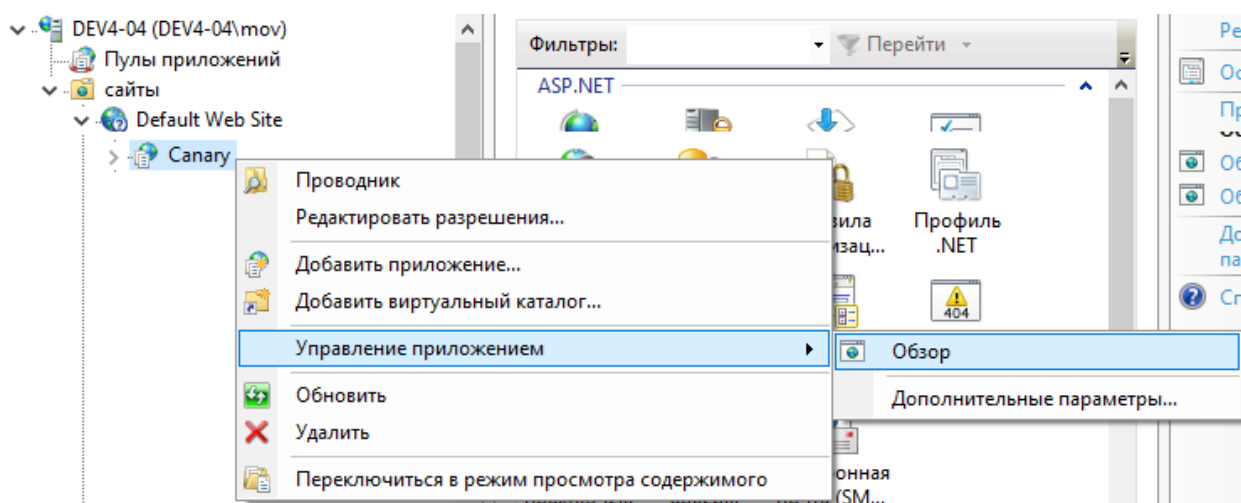
☐ Включить предварительную загрузку

ОК Отмена

В списке сайтов появится новый сайт с присвоенным названием.

2.4 ЗАПУСК ПРОГРАММЫ

В диспетчере служб IIS нажать правой кнопкой мыши по названию созданного сайта. В контекстном меню выбрать пункт «управление приложением» - «обзор». Откроется браузер (установленный по умолчанию), со страницей Системы поиска и бронирования туров «Канарейка». Также сайт доступен по пути localhost/Canary на любом из браузеров компьютера.



Система готова к работе.

Для пользования Системы поиска авторизация не обязательна. Авторизация необходима только в процессе бронирования. Тестовые данные для авторизации: Логин: test2, Пароль: 1.

Для консультации по процессу установки и настройки экземпляра ПО можно обращаться по электронной почте biryukov@megatec.ru (Михаил Бирюков).